



**Fotofreunde
Krofdorf-Gleiberg e.V.**

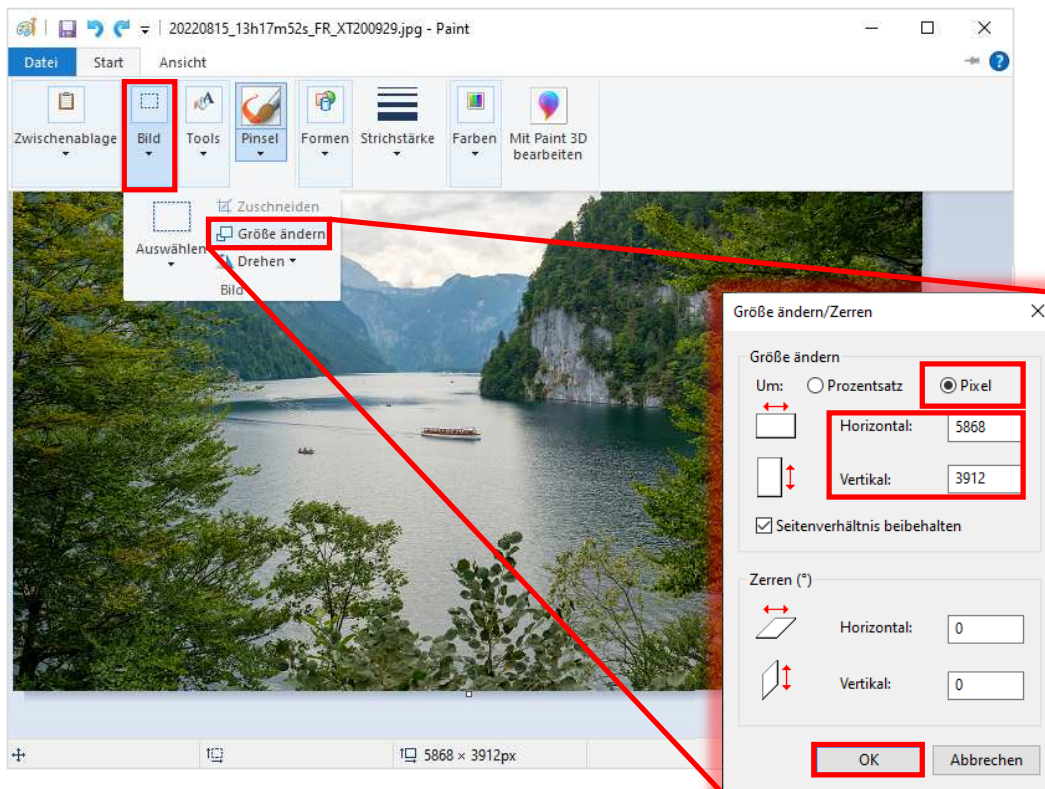
Anpassung der Bildgröße einer Bilddatei

Programme:

- *Paint (Bestandteil von Windows)*
- *Photoshop*
- *Lightroom*

Paint

Bild in Paint öffnen. Menüpunkt „Bild“, „Größe ändern“ wählen

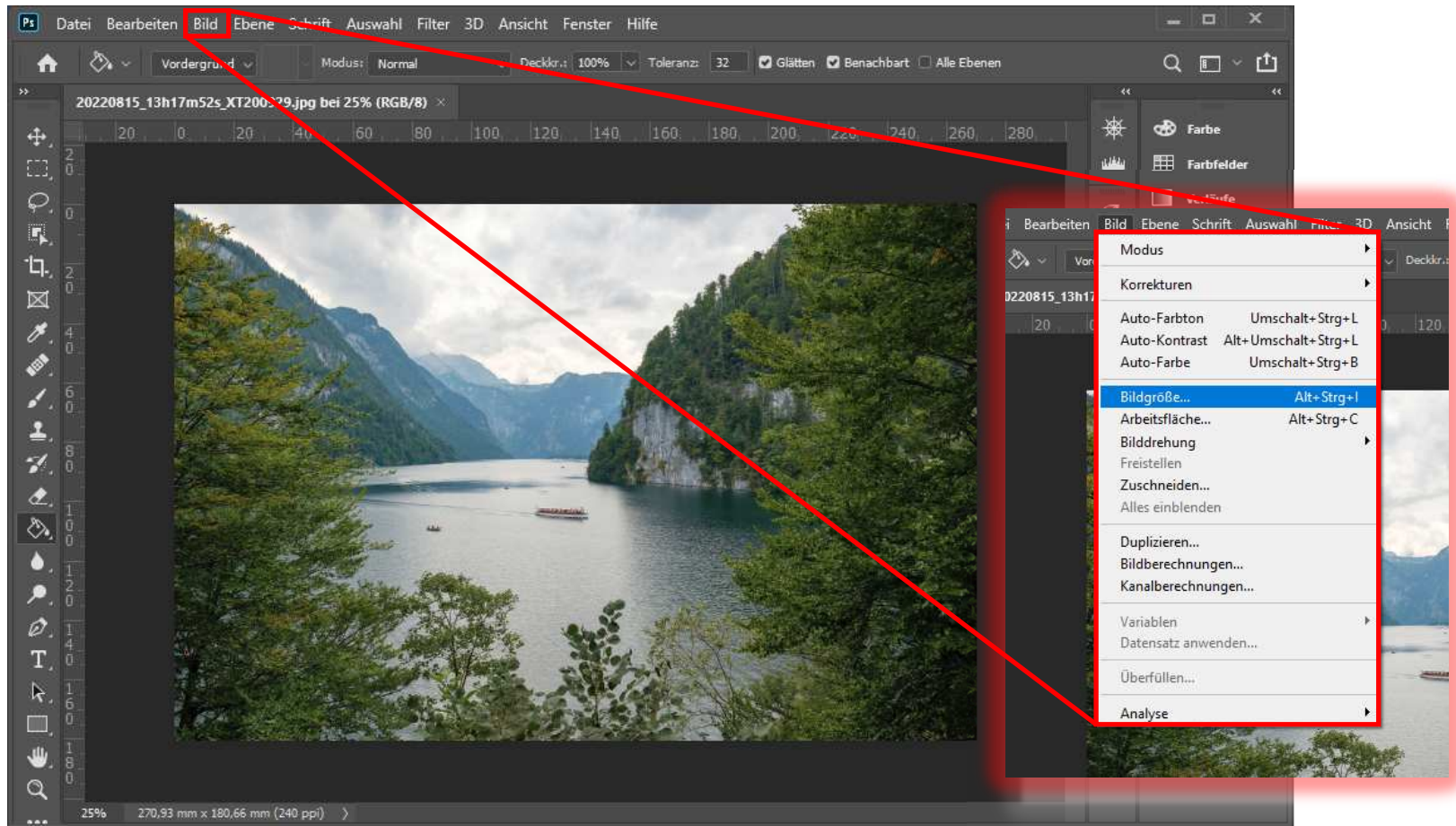


Im „Größe ändern/Zerren“ Dialogfenster nun „Pixel“ anwählen und die gewünschte Auflösung einstellen.
Z.B. 1600 pixel Horizontal für die Fotofreunde Webseite.

Nach Änderung der Bildgröße (bestätigen mit „OK“) muss die Datei noch unter neuem Namen gespeichert werden!
Hierzu auf Menü „Datei“ -> „Speichern unter ...“, dort Verzeichnis und Datei angeben.

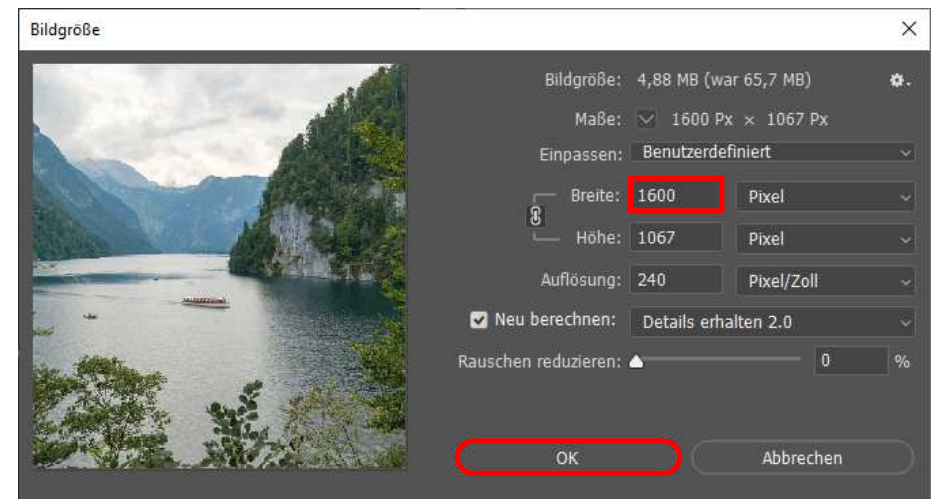
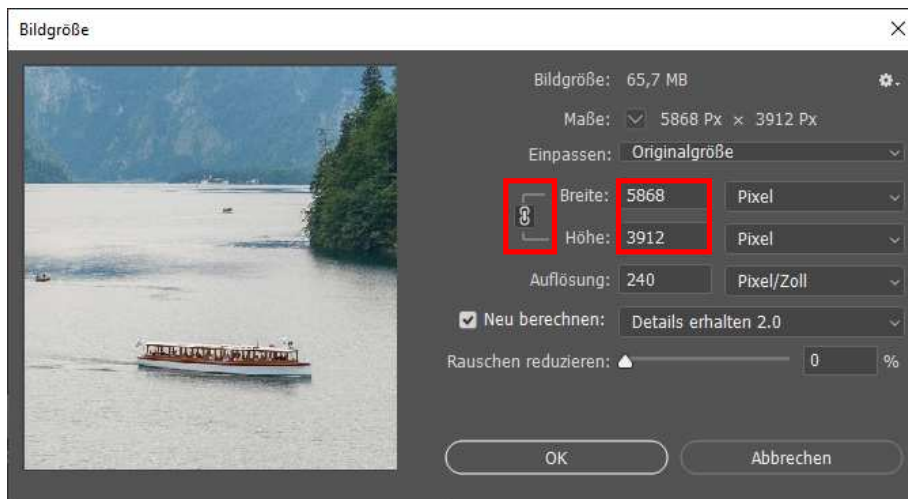
Photoshop 1/2

Bild in Photoshop öffnen. Menüpunkt „Bild“, „Bildgröße ...“ wählen

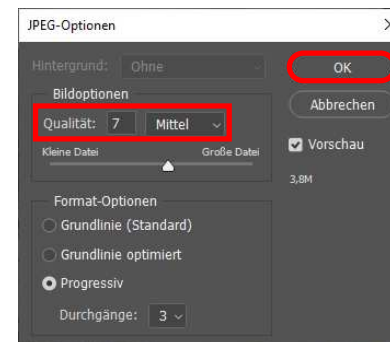


Photoshop 2/2

Im Bildgröße Dialogfenster nun die gewünschte Auflösung einstellen.
Das Kettensymbol weist auf die Kopplung des Seitenverhältnisses hin.
D.h. es wird nur einer der beiden Werte (Breite ODER Höhe) angepasst, damit das Seitenverhältnis korrekt bestehen bleibt.

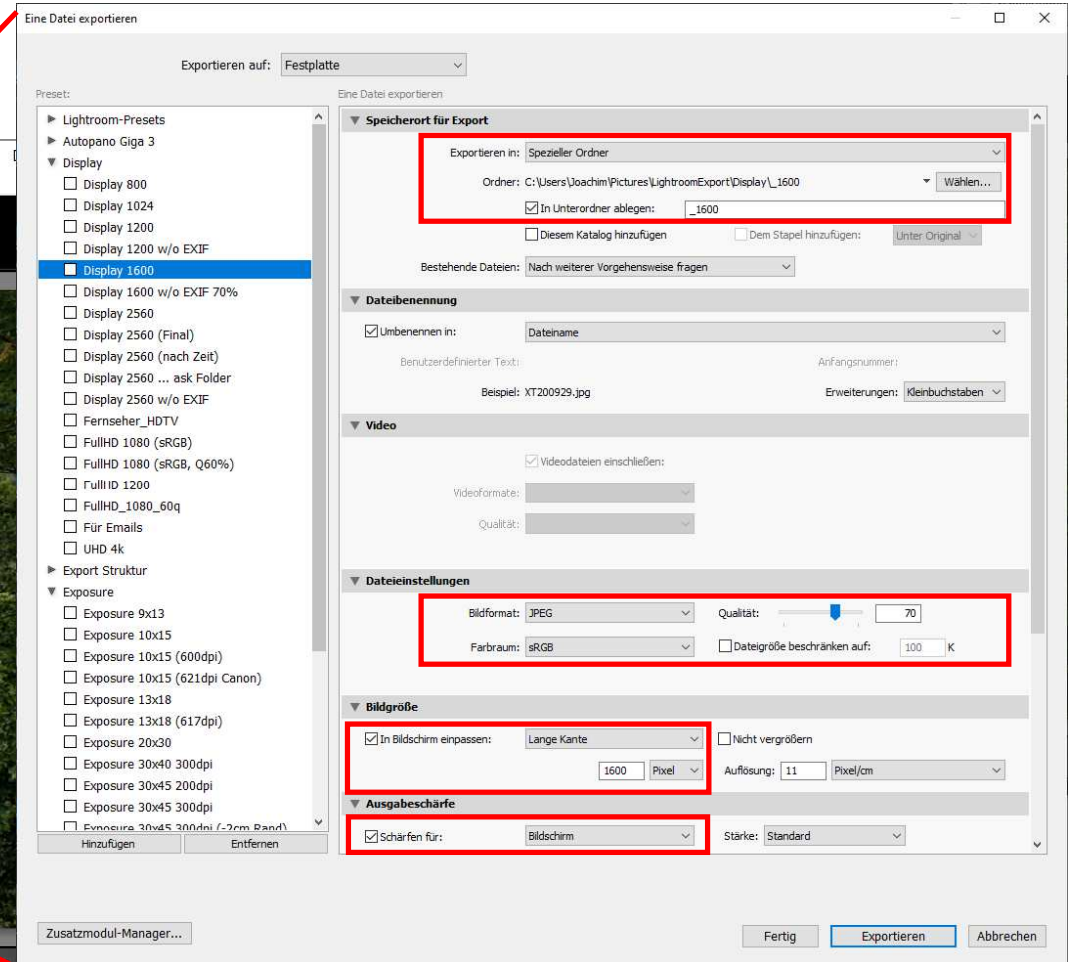
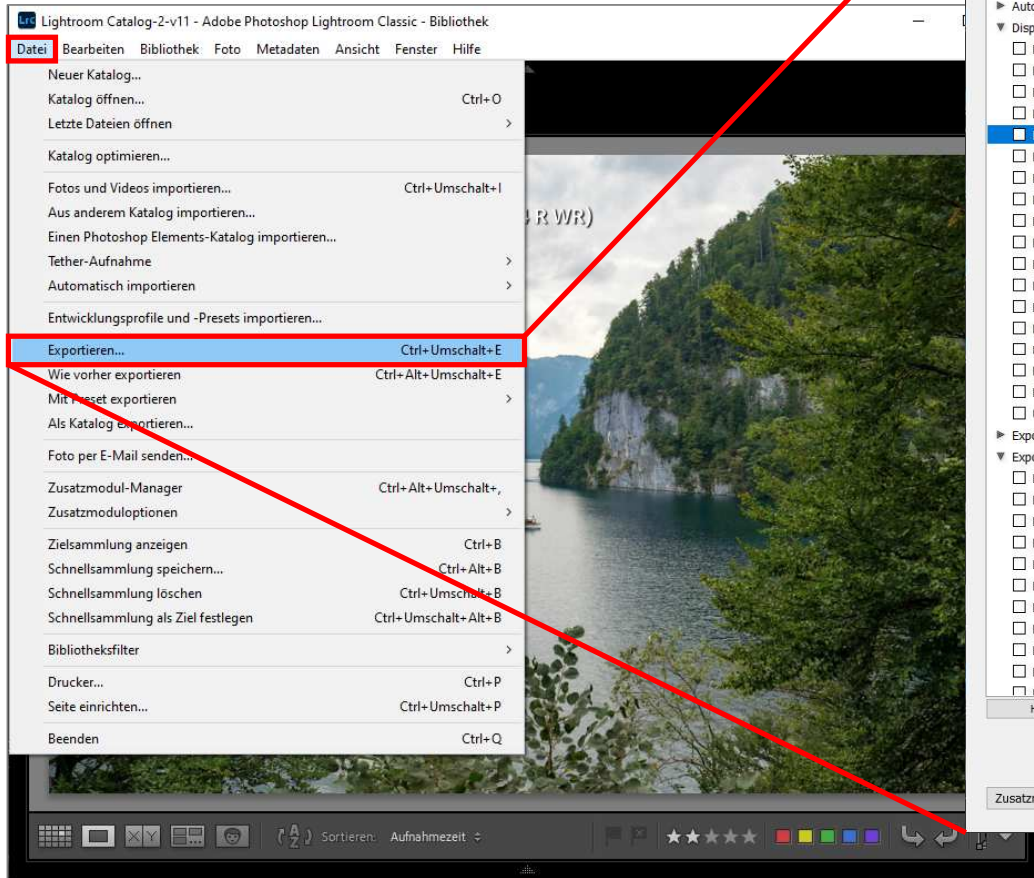


Nach Änderung der Bildgröße (bestätigen mit „OK“) muß die Datei noch unter neuem Namen gespeichert werden!
Hierzu auf Menü „Datei“ -> „Speichern unter ...“, Verzeichnis und Datei angeben.
Anschließend die JPEG Qualität auf 7 (Mittel) stellen und mit „OK“ bestätigen. 7 reicht für die Webveröffentlichung auf der Homepage aus!



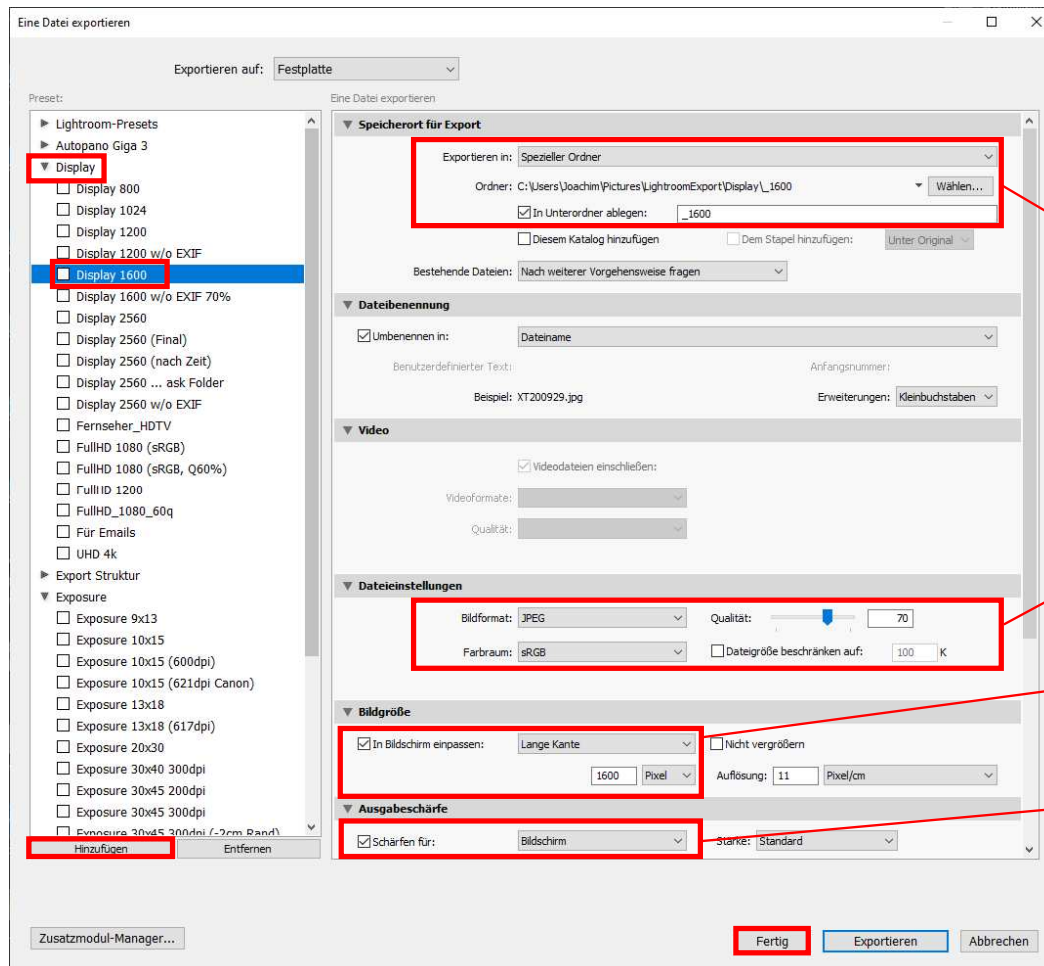
Lightroom 1/3

In Lightroom muss ein Export-Profil für die Zielauflösung erstellt werden ...



Lightroom 2/3

Zunächst fügt man sich einen neuen Preset für den Export hinzu. Knopf unten links -> „Hinzufügen“. Dann den Namen eingeben, hier z.B. „Display 1600“



Hier definiert man sich das Zielverzeichnis in dem die zu exportierende Datei gespeichert werden soll. Es macht also Sinn sich einen Verzeichnisnamen zu wählen der die Größe oder Qualität der Bilddatei wiedergibt. In diesem Fall „1600“ für die Verwendung als Bild für die Fotofreunde Homepage.

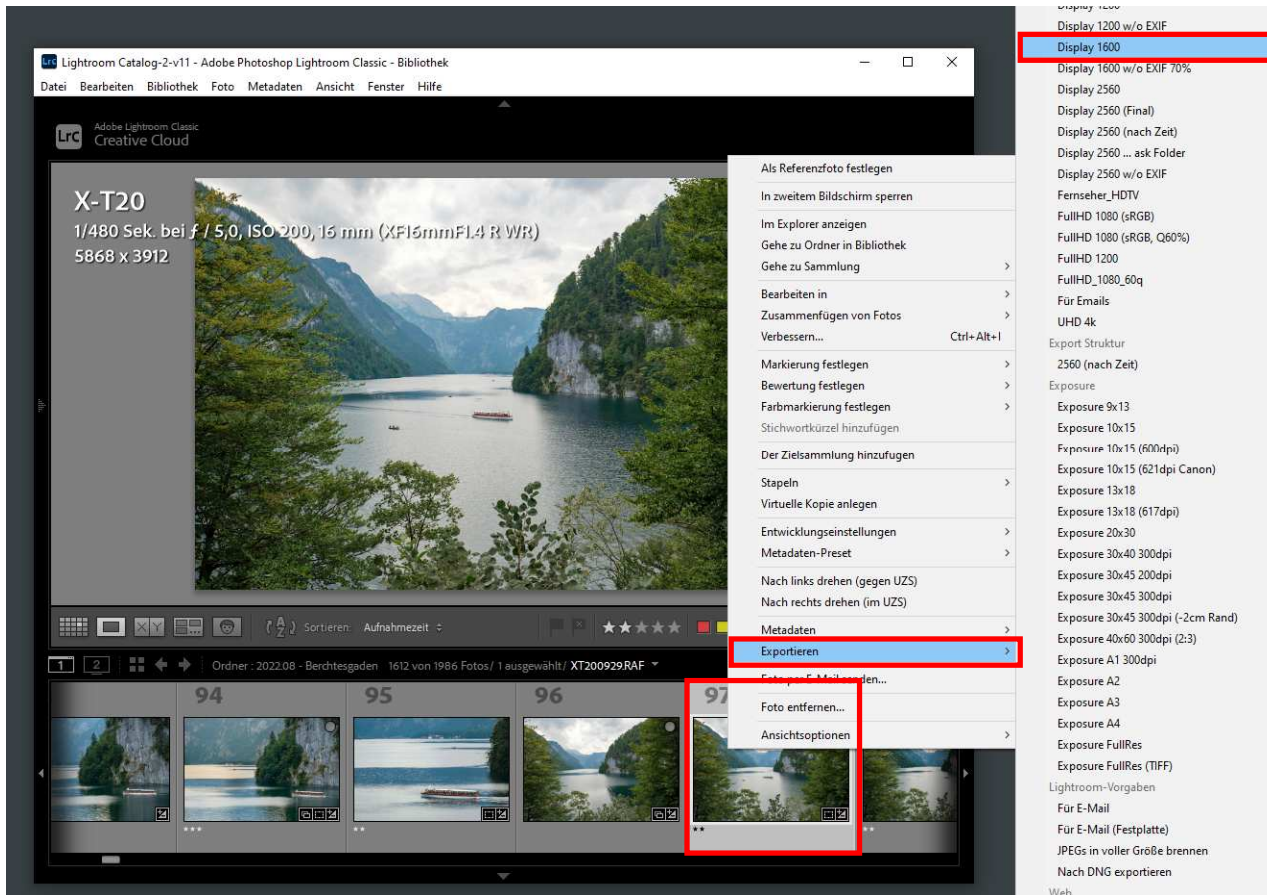
Hier definiert man sich das Bilddateiformat für die Bilddatei. In dem Fall „JPEG“ mit „70%“ Qualität und im Farbraum „sRGB“.

Hier definiert man die Auflösung der Bilddatei. In dem Fall „1600“ Pixel für die lange Kante. Die kann die horizontale ODER vertikale Kante sein.

Man kann das Bild dann auch noch für die Verwendung am Bildschirm nachschärfen lassen.

Wenn alles eingestellt ist mit „Fertig“ bestätigen. Nun steht der Export Preset für das exportieren zur Verfügung.

Lightroom 3/3



Nun wird das Bild aus Lightroom „exportiert“

Anmerkung: Nur Lightroom kennt die individuellen Einstellungen die für das Bild vorgenommen wurden. Diese werden ja nicht in der Bilddatei gespeichert!

Auf das zu exportierende Bild mit der **rechten** Maustaste klicken (**Kontextmenü!**)
Hier den Punkt „Exportieren“ wählen und im nächsten Menü das neu angelegt Exportprofil „Display 1600“ anwählen.

Nun wird die Datei im definierten Verzeichnis mit der gewählten Auflösung angelegt.

Fertig.

Dieses Profil kann von nun an immer für den Export der Bilder für die Fotofreunde Webseite verwendet werden.